



È sufficiente lavorare sul livello “quadricromia”, servendosi dei riferimenti visivi delle cornici e una volta finalizzato l'esecutivo, spegnere o cancellare i livelli di riferimento per non farli apparire nel file finale: dovranno essere visibili solo i segni di taglio e la vostra immagine.



Le cornici nel file di Illustrator indicano le differenti zone da rispettare durante la creazione dei vostri progetti destinati alla stampa. Sono bloccati e non verranno stampati.



NON SBLOCCATELI PER USARLI. Registrando in PDF, non appariranno: se voi li riattiverete, ClickToPrint non sarà responsabile di questa operazione.

■ **CORNICE BLU:** ABBONDAGGIO

Tutti gli elementi grafici che arrivano a filo con il taglio devono necessariamente sbordare almeno fino a questa zona oltre il formato finito

■ **CORNICE ROSSA:** FORMATO FINITO

Questa cornice è quella che definisce il vostro formato finito dopo il taglio.

■ **CORNICE VERDE:** ZONA DI SICUREZZA

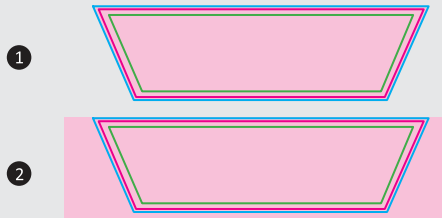
Questa cornice definisce il margine interno di sicurezza; tutti gli elementi che non devono essere tagliati durante la fase di rifilo in taglierina è consigliabile che siano posti all'interno di questa zona. Infatti malgrado la precisione delle taglierine, il taglio può essere leggermente spostato e quindi questi 3 mm servono come margine di sicurezza.

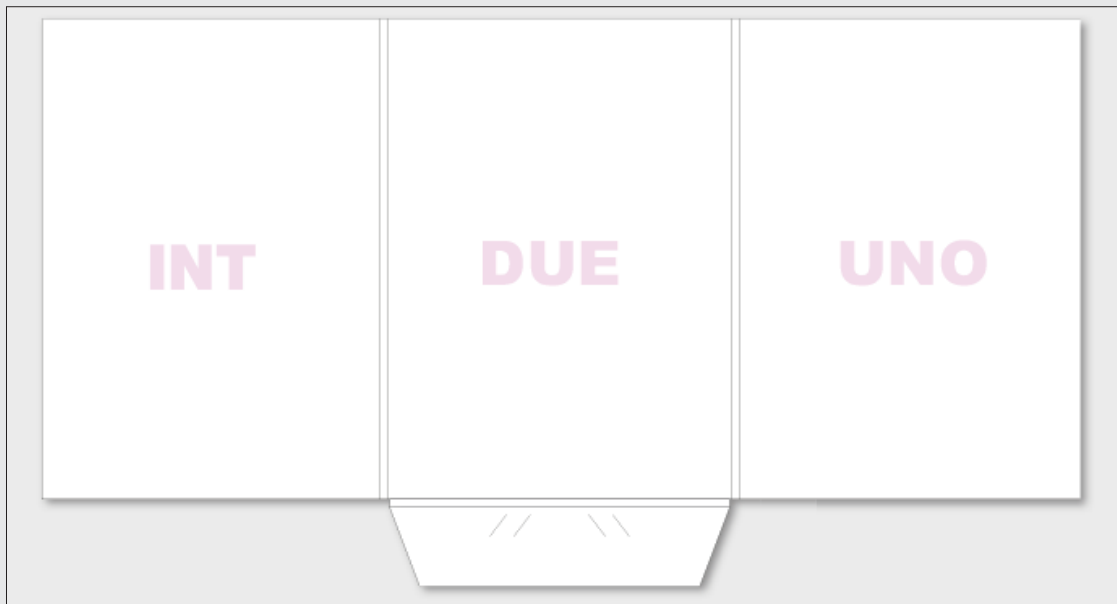
ATTENZIONE

Nel caso in cui il prodotto presenti delle zone di colore preparato che devono essere cordonate o piegate, ClickToPrint raccomanda di plastificare la superficie nella quale sono presenti i fondini (plastificazione fronte o fronte/retro). In caso contrario ClickToPrint non sarà responsabile in caso di rottura della carta a livello delle pieghe.

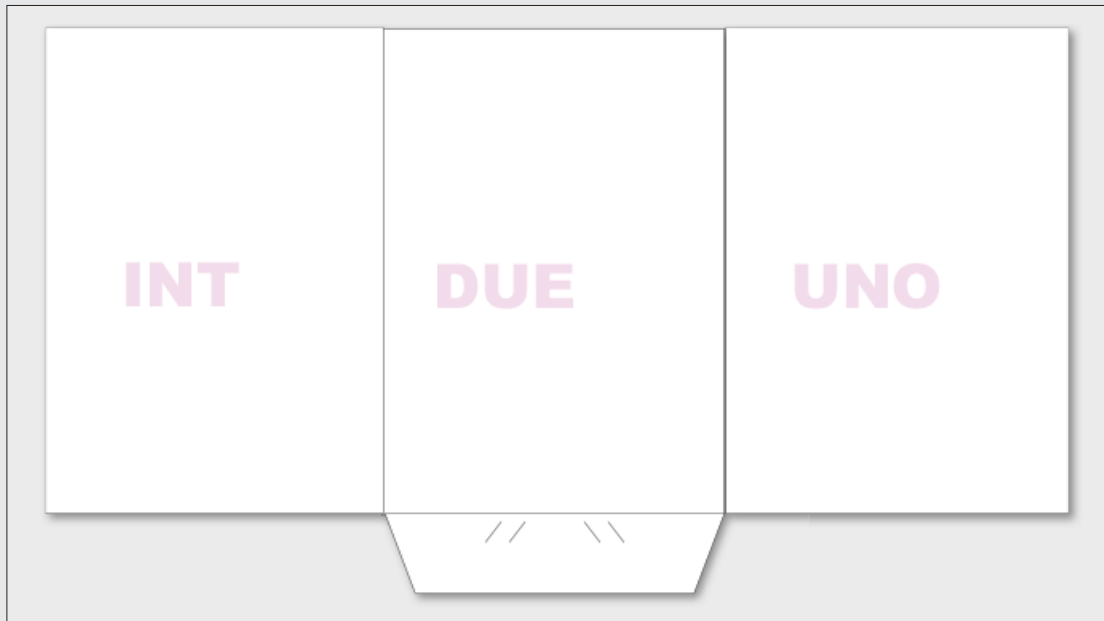
IMPORTANTE: fate attenzione alla simmetria della fustella tra il fronte e il retro.

SUGGERIMENTO: per creare l'abbondaggio nella zona delle ante e alette, il modo più semplice è creare un fondo ② o mettere un'immagine che debordi leggermente di 2 mm ①

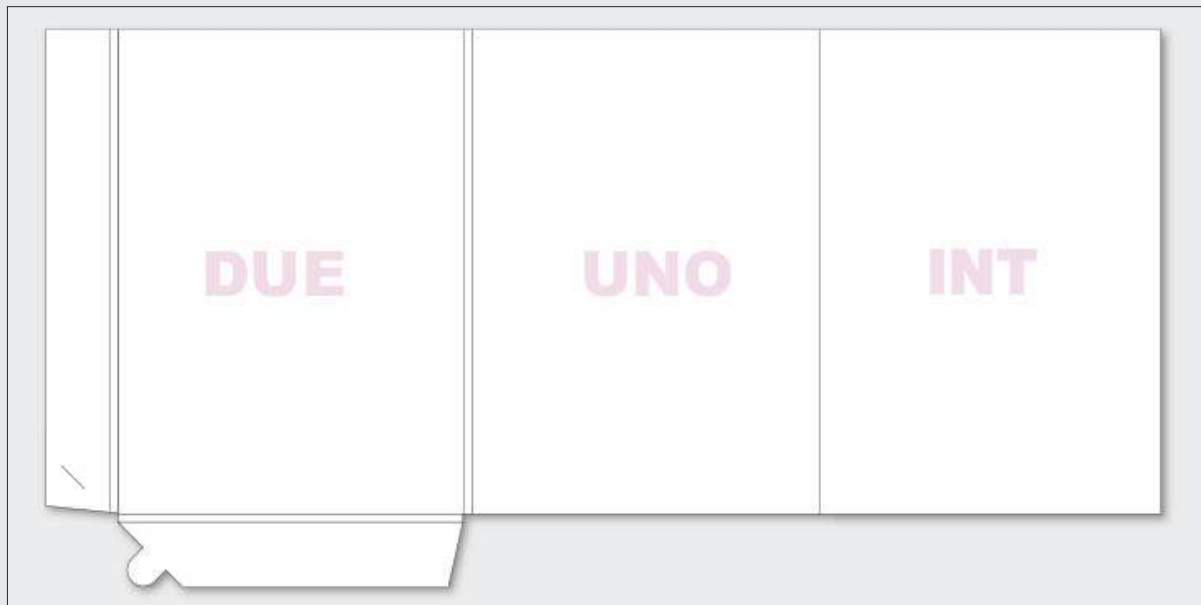




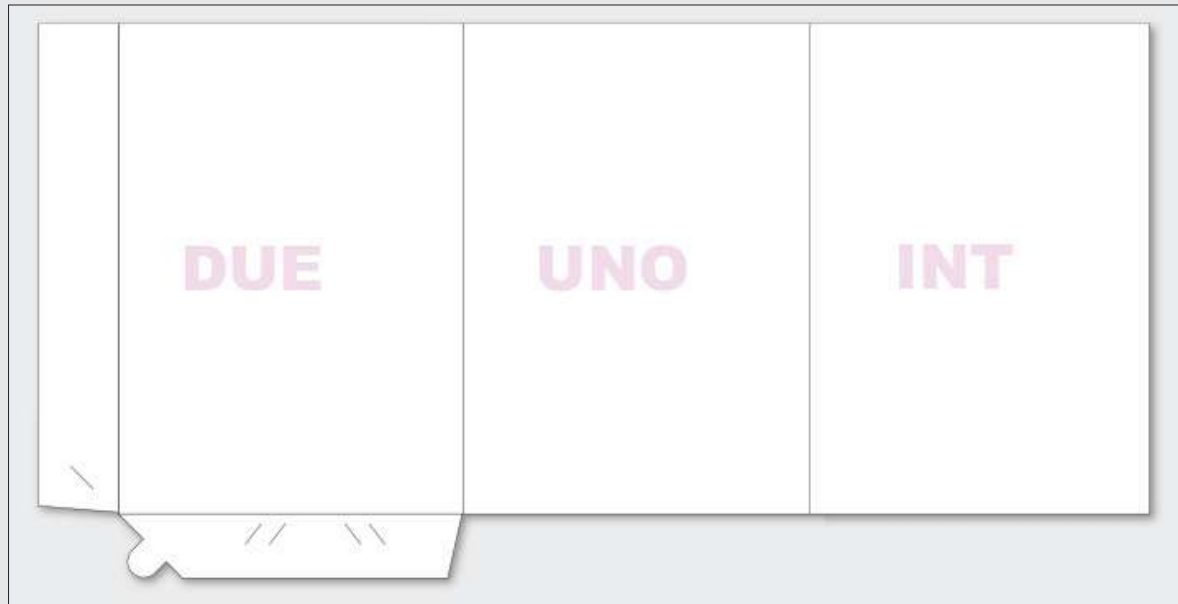
A4 3 ante - Cordonatura doppia - Aletta centrale



A4 3 ante - Cordonatura semplice - Aletta centrale



A4 3 ante - Cordonatura doppia - Aletta esterna



A4 3 ante - Cordonatura semplice - Aletta esterna